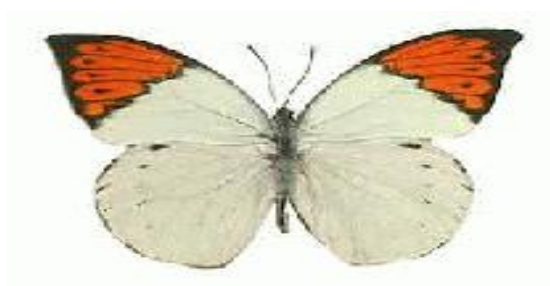


Séminaire Laurent Schwartz

EDP et applications

François Golse (*École polytechnique*)
Frank Merle (*Université Cergy-Pontoise & IHÉS*)



Mardi 17 novembre 2015

École polytechnique – Salle de conférences du CMLS

10h45-11h45 – *Sylvia SERFATY (Université Pierre-et-Marie Curie & IUF)*

“Limite de champ moyen pour la dynamique des vortex dans les équations de Ginzburg-Landau parabolique et Gross-Pitaevskii”

14h00-15h00 – *Cyril IMBERT (CNRS et École normale supérieure)*

“Régularité höldérienne des solutions d'équations hypoelliptiques cinétiques à coefficients bornés”

15h30-16h30 – *Mikaela IACOBELLI (Sapienza Università di Roma et École polytechnique)*

“Une approche par flot gradient à la quantification des mesures”