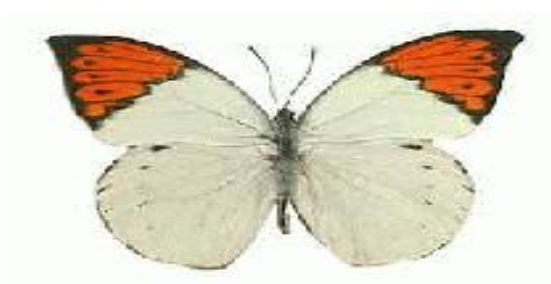


Séminaire Laurent Schwartz

EDP et applications

François Golse (*École Polytechnique*)
Frank Merle (*Université Cergy-Pontoise & IHÉS*)



Mardi 13 octobre 2015

Ecole polytechnique – Salle de conférences du CMLS

13h45-14h45 – *Kazuo AOKI (Université de Kyoto, Japon)*

“Numerical Analysis of the Taylor-Vortex Flow in a Slightly Rarefied Gas”

15h00-16h00 – *Ning JIANG (Université de Wuhan, Chine)*

“Boundary Layers and Navier-Stokes Limit of the Boltzmann Equations in Bounded Domains”