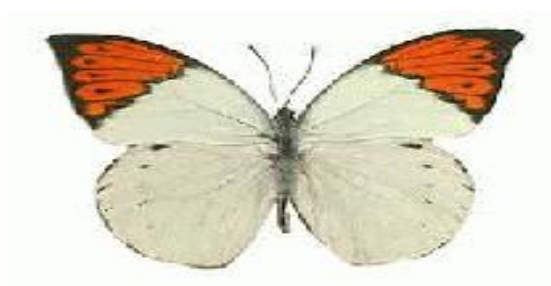


Séminaire Laurent Schwartz

EDP et applications

François Golse (*École polytechnique*)
Frank Merle (*Université Cergy-Pontoise & IHÉS*)



Mardi 16 février 2016

IHÉS – Amphithéâtre Léon Motchane

11h-12h – *An ZHANG (Université Paris-Dauphine & FSMP)*

“Extremizers for Hardy-Littlewood-Sobolev inequalities on groups of Heisenberg-type”

14h00-15h00 – *Anne-Sophie de SUZZONI (Université Paris-Nord)*

“Sur les systèmes de fermions à grand nombre de particules : un point de vue probabiliste”

