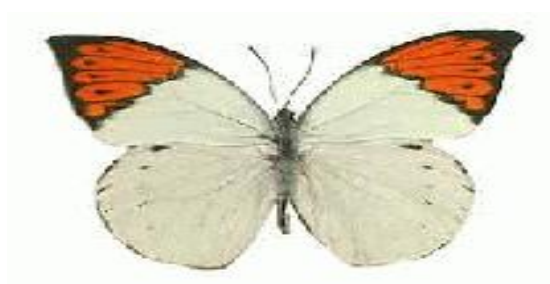


Séminaire Laurent Schwartz

EDP et applications

François Golse (*École Polytechnique*)
Frank Merle (*Université Cergy-Pontoise & IHÉS*)



Mardi 13 février 2018

École polytechnique – Salle de conférences du CMLS

11h00-12h00 – Tristan ROY (*Université de Nagoya*)

« Inégalités de type Jensen et solutions non régulières d'une équation de Schrödinger log-log super-critique »

14h00-15h00 – Yves CAPDEBOSQ (*Université d'Oxford*)

« Petits défauts dans les paramètres des équations de Maxwell harmoniques en temps »

15h15-16h15 – Kléber CARRAPATOSO (*Université de Montpellier*)

« Comportement en temps long pour l'équation de Landau »