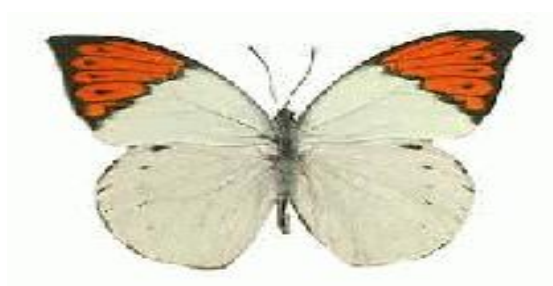


Séminaire Laurent Schwartz

EDP et applications

François Golse (*École Polytechnique*)
Frank Merle (*Université Cergy-Pontoise & IHÉS*)



Mardi 21 novembre 2017

École polytechnique – Salle de conférences du CMLS

11h30-12h30 – *Valeria BANICA (UPMC)*

"1-D cubic NLS with several Diracs as initial data and consequences"

14h00-15h00 – *Xavier CABRÉ (ICREA and UPC, Barcelona)*

"Nonlocal minimal cones and surfaces with constant nonlocal mean curvature"

15h30-16h30 – *François HAMEL (Aix-Marseille)*

"Résultats de type Liouville pour les équations d'Euler et certaines équations elliptiques semi-linéaires"