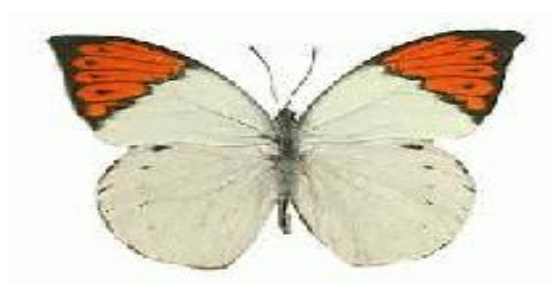


Séminaire Laurent Schwartz

EDP et applications

François Golse (*École Polytechnique*)
Frank Merle (*Université Cergy-Pontoise & IHÉS*)



Mardi 23 janvier 2018

IHÉS – **Amphithéâtre Léon Motchane**

11h00-12h00 – *Antoine GLORIA (Université Pierre-et-Marie Curie)*

"Théorie spectrale approchée et transport balistique asymptotique des ondes en milieu quasi-périodique"

14h00-15h00 – *Xavier ROS-OTON (Université de Zürich)*

"Regularity of free boundaries in obstacle problems for integro-differential operators"

15h30-16h30 – *Michal KOWALCZYK (Universidad del Chile)*

"End-to-end construction of the maximal solution of the Liouville equation"